

COMMUNIQUÉ DE PRESSE

LA CLÉ 2008-2009 est en vente

(Genève, le 12 décembre 2007) La nouvelle édition de La Clé vient de sortir. Ce guide unique à Genève permet de s'orienter dans un dédale de centaines de services liés de près ou de loin au domaine social.

La Clé recense et décrit près de 1700 organismes publics ou privés des secteurs médico-social, socioculturel et socio-éducatif à Genève. Tiré à 5'000 exemplaires, c'est un sésame indispensable aux professionnels du social comme au grand public. Avec des centaines de mises à jour et un index enrichi, La Clé 2008-2009 vient de sortir de presse.

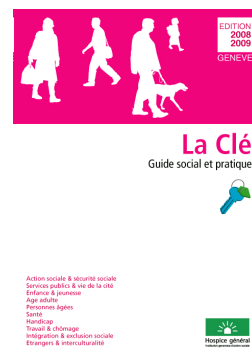
Existe-t-il une permanence juridique au coût modeste dans ma commune? Quels organismes peuvent s'occuper de ma grand-mère accidentée? Qui va aider mon fils à se désendetter? La Clé permet de trouver les réponses par trois types d'index : le thème de la recherche, le nom de l'organisme, son sigle.

Le monde du social est constamment en mouvement, c'est pourquoi La Clé est aussi proposée sur internet (www.hospicegeneral.ch), grâce à une base de données régulièrement mise à jour, « La Clé, adresses sociales ».

Par cette publication, l'Hospice général remplit une de ses missions, diffuser une information sociale utile à tous dans le but d'aider les personnes en difficulté et d'améliorer la qualité de vie de la collectivité genevoise.

La Clé (Fr. 20.-) est en vente à la réception centrale de l'Hospice général, Cours de Rive 12, ainsi que dans les librairies et grandes surfaces. Elle peut être commandée par fax: 022 420 52 99, par courrier : Hospice général, case postale 3360, 1211 Genève 3, ou par messagerie : publications.hg@hospicegeneral.ch.

Pour toute information complémentaire :
Mireille Vallette,
chargée de communication
Tél. 022 420 51 24 - email :
mva@hospicegeneral.ch



Ce communiqué de presse se trouve sur la page d'accueil du site internet de l'Hospice général : www.hg-ge.ch