

## Aide d'urgence

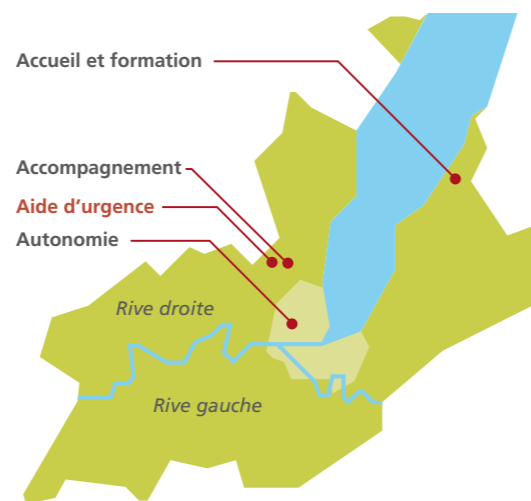
Durée: **court terme**

Votre demande d'asile peut être rejetée à n'importe quel stade de votre procédure.

Vous pouvez faire une demande pour obtenir une aide avant votre départ.

Pour plus d'informations, adressez-vous à votre assistant social.

### Plan du canton de Genève



© Christian Lutz 08

### Accueil et formation

Chemin des Ambys 65  
1247 Anières  
Tél. 022 420 54 00

### Accompagnement

Centre de Saconnex  
Chemin des Coudriers 26  
1209 Genève  
Tél. 022 420 26 60

### Autonomie

Rue de Lausanne 45  
1202 Genève  
Tél. 022 420 57 20

### Aide d'urgence

Centre des Tattes  
Chemin de Poussy 1  
1214 Vernier  
Tél. 022 420 19 00

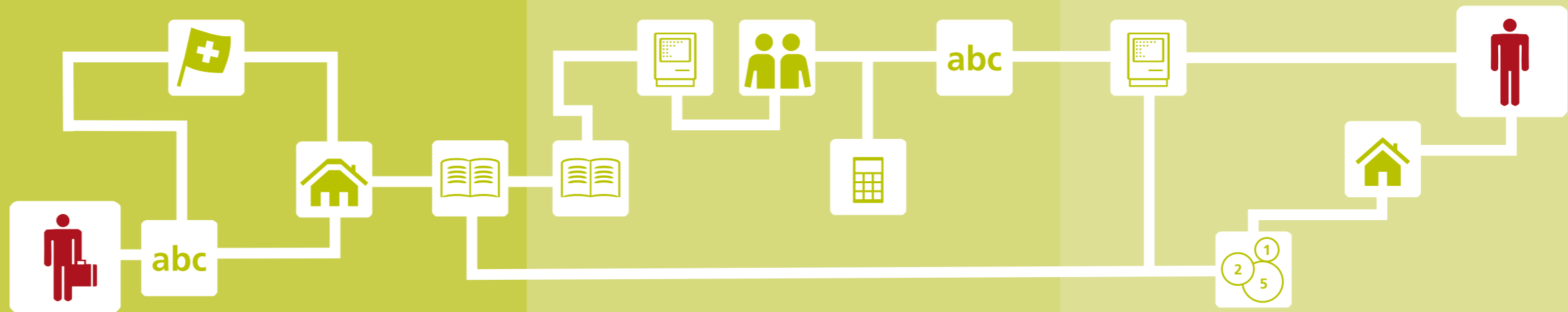
## L'asile à Genève Modèle évolutif

[www.hospicegeneral.ch](http://www.hospicegeneral.ch)

septembre 2008 – 2000 ex.



Hospice général  
Institution genevoise d'action sociale



# Le modèle évolutif

- Aide financière
- Hébergement
- Soutien social et administratif
- Cours et formations de base

## Progression

Selon évaluations régulières (à chaque phase)



## But

Votre autonomie

### Accueil et formation

Durée: **6 mois**  
Encadrement

- abc Apprendre le **français**
- 📖 **Formation** de base
- 🇨🇭 **Connaître la Suisse**
- 🏠 Entretenir son **hébergement**

### Accompagnement

Durée: **variable**  
Encadrement

- 👥 Mieux **s'adapter** à son entourage
- abc Améliorer le **français**
- 📖 Compléter sa **formation**
- 📊 Gérer son **budget**
- 💻 Trouver un **emploi** ou maintenir une **occupation**

### Autonomie

Durée: **variable**  
Encadrement

- 💻 Trouver un **emploi** ou maintenir une **occupation**
- 🏠 Entretenir son **hébergement individuel**
- 🔢 Acquérir une indépendance **financière**
- 👤 Maintenir **l'autonomie**